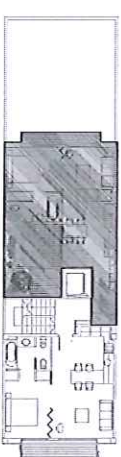


SUPERFICIE UTIL HABITATGE TIPUS D	12 ^m
REBEDOR	3,45 M2
MEJADOR-ESTAR-CUINA	22,20 M2
BANY	5,00 M2
DORMITORI	10,00 M2
TOTAL SUPERFICIE UTIL HABITATGE	40,65 M2
TOTAL SUPERFICIE CONSTRUÏDA	47,35 M2
TERRASSA	2,88 M2
PATI	14,72 M2



PROECTE DE 6 HABITATGES I UN DESPATX, EN PB + 3

SITUACIO: BARCELONA
C/DE LA TORRE DELS PARDALS, 57

PLANOL: PLANTA HABITATGE TIPUS D

ESCALA: 1/50 2008

